

令和5年7月12日

日本赤十字社 血液事業本部

若年層の献血者について

| | |
|--------------------------------|----------|
| 1 令和4年度における高校生献血の現状について..... | 1P・2P |
| 2 16歳～18歳 初回献血者実績について..... | 3P |
| 3 職業別・採血種類別延べ献血者数(10～30代)..... | 4P・5P・6P |

令和4年度における高校生献血の現状について

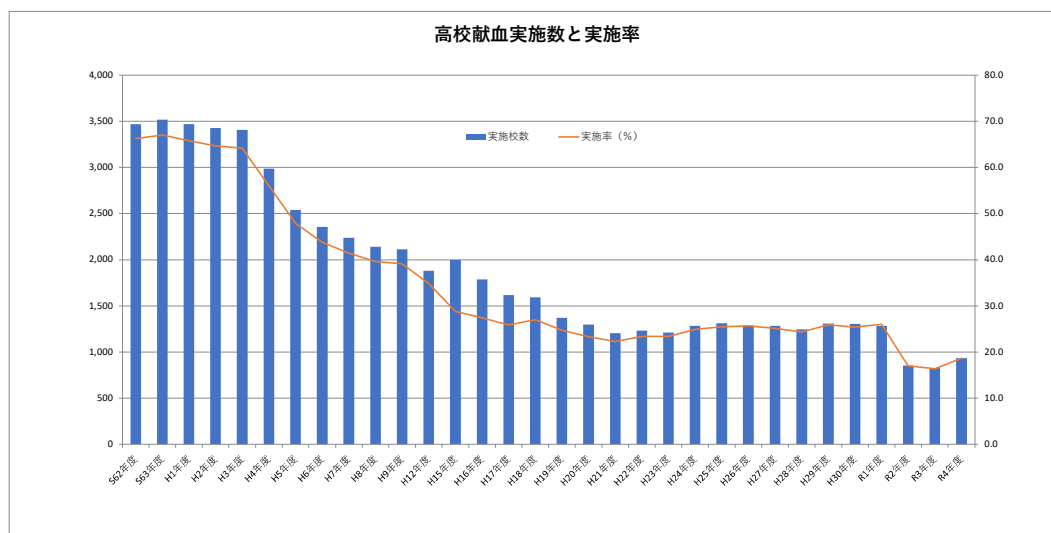
(1)献血実績について

令和4年度における高校生の献血者数は、101,313人(前年度比98.3%)であった。また、献血場所別の献血者数については、献血バス・出張採血が53,212人(前年度比97.0%)、献血ルーム・血液センターが48,101人(前年度比99.9%)であった。

(表1)高校生の献血場所別の献血者数(単位:人)

| | 献血バス 出張採血 | 献血ルーム 血液センター | 合計 |
|--------|--------------|-----------------|---------|
| 平成28年度 | 61,899 | 48,546 | 110,445 |
| 平成29年度 | 64,404 | 50,930 | 115,334 |
| 平成30年度 | 66,859 | 54,607 | 121,466 |
| 令和元年度 | 66,877 | 54,391 | 121,268 |
| 令和2年度 | 55,414 | 50,127 | 105,541 |
| 令和3年度 | 54,863 | 48,156 | 103,019 |
| 令和4年度 | 53,212 | 48,101 | 101,313 |

(グラフ1)高等学校での献血実施状況について



※令和4年度の高等学校設置数は全国で5,007校中、献血実施校数は936校(前年度比113.6%)であった。
 ※厚生労働省を通じて全日本教職員組合養護教員部からの調査依頼に基づいて調査・報告していたため、平成4年度、平成11年度、平成13年度、平成14年度は、調査未実施である。

(2) 高校生の初回献血者数について

ア 献血実施について

血液製剤の医療機関の需要の観点から、献血を推進するうえで400mL全血献血を基本とする。また、将来の献血推進の基盤となる若年層に対する献血推進が重要であることから、若年層の献血推進を実施している。

(表2) 初回献血者の実績(単位:人)

| | 200mL献血 | | | 400mL献血 | | | 合計 |
|--------|---------|--------|--------|---------|--------|--------|--------|
| | 16歳男女 | 17歳女性 | 計 | 17歳男性 | 18歳男女 | 計 | |
| 平成27年度 | 19,485 | 9,272 | 28,757 | 14,608 | 16,088 | 30,696 | 59,453 |
| 平成28年度 | 17,709 | 8,972 | 26,681 | 14,917 | 17,179 | 32,096 | 58,777 |
| 平成29年度 | 19,104 | 10,126 | 29,230 | 15,924 | 18,368 | 34,292 | 63,522 |
| 平成30年度 | 20,425 | 10,297 | 30,722 | 15,837 | 18,735 | 34,572 | 65,294 |
| 令和元年度 | 19,787 | 10,128 | 29,915 | 15,213 | 18,366 | 33,579 | 63,494 |
| 令和2年度 | 17,748 | 8,978 | 26,726 | 12,041 | 14,804 | 26,845 | 53,571 |
| 令和3年度 | 17,378 | 9,549 | 26,927 | 11,804 | 13,912 | 25,716 | 52,643 |
| 令和4年度 | 17,835 | 9,044 | 26,879 | 11,652 | 13,764 | 25,416 | 52,295 |

※17歳男性の400mL献血は、平成23年度より採血基準変更での導入となる。
 ※高校生の各受入施設の献血者数及び初回献血者数ともに、平成30年度は平成29年度に引き続き増加した。

イ 献血セミナーの実施について

平成24年から「学校における献血に触れ合う機会の受け入れについて(現:「高等学校等における献血に触れ合う機会の受け入れについて)」を厚生労働省から文部科学省に通知し、学校関係者等に対して、日本赤十字社が実施している献血セミナー等を積極的に受け入れてもらえるよう、文部科学省を通じ、各都道府県あての依頼を令和2年度も行った。横断的な依頼は、学校教育の中で献血思想を普及啓発する上で重要となる。更に文部科学省、都道府県、教育委員会及び献血推進協議会等の関係機関との連携協力が献血セミナーを推進する上で極めて重要である。

また、同通知により献血セミナー全体の参加人数が飛躍的に増加している。ただし「高校での献血セミナー」に焦点を当てると平成27年度に参加人数が減少したが、平成28年度からは大幅に増加している。

令和元年度より献血セミナー全体の参加人数が減少しているが、新型コロナウイルスの影響により、実施を中止したことが大きく影響している。高校内での献血実施の推進はもとより、行動の契機となるよう「献血セミナー」の学校教育へ働きかける体制作りが必要である。

平成28年度からは、学生献血推進ボランティア(学生献血推進協議会等)による献血セミナーを開始した。

(表3) 献血セミナー参加者数

| 全体 | 参加人数 | 前年度比 | 高校生 | 参加人数 | 前年度比 |
|--------|---------|--------|--------|---------|--------|
| 平成28年度 | 205,682 | 114.4% | 平成28年度 | 122,678 | 115.6% |
| 平成29年度 | 254,183 | 123.6% | 平成29年度 | 167,675 | 136.7% |
| 平成30年度 | 251,440 | 98.9% | 平成30年度 | 169,107 | 100.9% |
| 令和元年度 | 221,873 | 88.2% | 令和元年度 | 153,477 | 90.8% |
| 令和2年度 | 105,775 | 47.7% | 令和2年度 | 82,853 | 54.0% |
| 令和3年度 | 125,089 | 118.3% | 令和3年度 | 88,237 | 106.5% |
| 令和4年度 | 167,390 | 133.8% | 令和4年度 | 113,314 | 128.4% |

16歳～18歳 初回献血者実績について

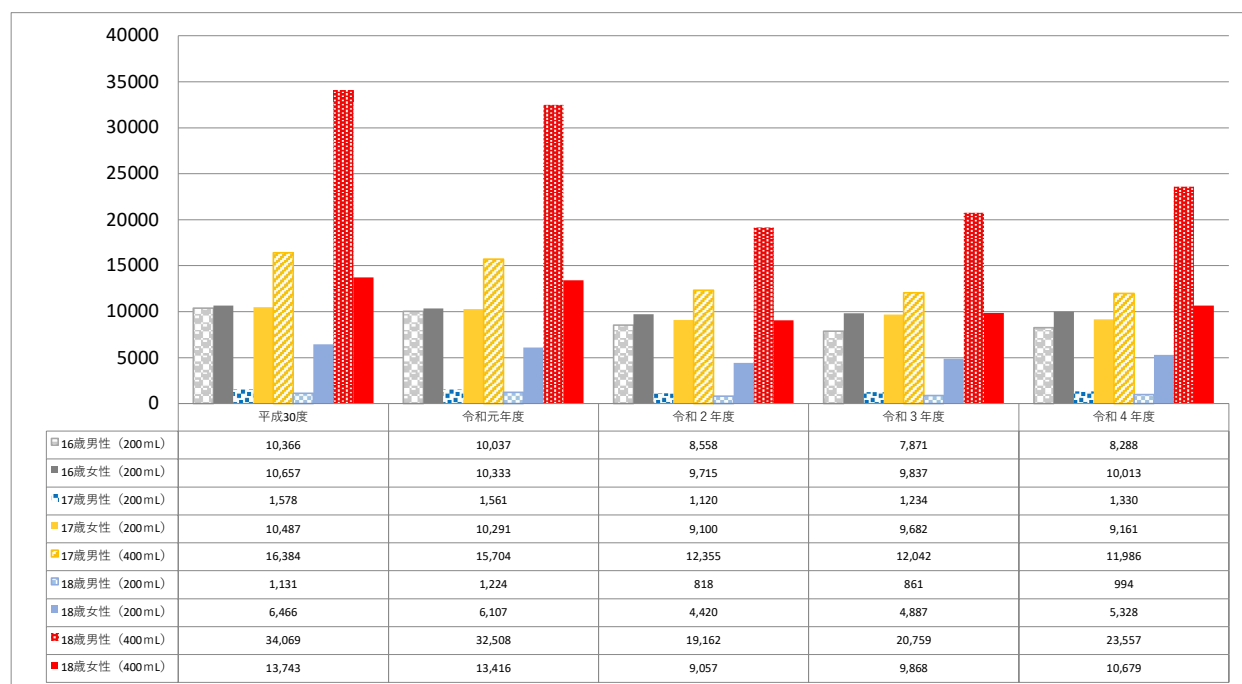
(表4)200mL初回献血者(単位:人)

| | 平成30年度 | 令和元年度 | 令和2年度 | 令和3年度 | 令和4年度 | 前年度比 |
|-------|--------|--------|--------|--------|--------|--------|
| 16歳男性 | 13,762 | 13,430 | 11,922 | 10,888 | 11,272 | 103.5% |
| 初回 | 10,366 | 10,037 | 8,558 | 7,871 | 8,288 | 105.3% |
| 初回割合 | 75.3% | 74.7% | 71.8% | 72.3% | 73.5% | |
| 16歳女性 | 15,038 | 14,549 | 13,893 | 13,967 | 14,148 | 101.3% |
| 初回 | 10,657 | 10,333 | 9,715 | 9,837 | 10,013 | 101.8% |
| 初回割合 | 70.9% | 71.0% | 69.9% | 70.4% | 70.8% | |
| 17歳男性 | 2,410 | 2,604 | 1,869 | 1,875 | 2,098 | 111.9% |
| 初回 | 1,578 | 1,561 | 1,120 | 1,234 | 1,330 | 107.8% |
| 初回割合 | 65.5% | 59.9% | 59.9% | 65.8% | 63.4% | |
| 17歳女性 | 21,097 | 21,157 | 18,715 | 19,382 | 18,256 | 94.2% |
| 初回 | 10,487 | 10,291 | 9,100 | 9,682 | 9,161 | 94.6% |
| 初回割合 | 49.7% | 48.6% | 48.6% | 50.0% | 50.2% | |
| 18歳男性 | 1,583 | 1,693 | 1,180 | 1,172 | 1,350 | 115.2% |
| 初回 | 1,131 | 1,224 | 818 | 861 | 994 | 115.4% |
| 初回割合 | 71.4% | 72.3% | 69.3% | 73.5% | 73.6% | |
| 18歳女性 | 10,967 | 10,964 | 8,187 | 8,876 | 9,396 | 105.9% |
| 初回 | 6,466 | 6,107 | 4,420 | 4,887 | 5,328 | 109.0% |
| 初回割合 | 59.0% | 55.7% | 54.0% | 55.1% | 56.7% | |

(表5)400mL初回献血者(単位:人)

| | 平成30年度 | 令和元年度 | 令和2年度 | 令和3年度 | 令和4年度 | 前年度比 |
|-------|--------|--------|--------|--------|--------|--------|
| 17歳男性 | 24,788 | 24,209 | 20,074 | 19,354 | 19,091 | 98.6% |
| 初回 | 16,384 | 15,704 | 12,355 | 12,042 | 11,986 | 99.5% |
| 初回割合 | 66.1% | 64.9% | 61.5% | 62.2% | 62.8% | |
| 18歳男性 | 53,274 | 51,380 | 33,443 | 35,277 | 38,370 | 108.8% |
| 初回 | 34,069 | 32,508 | 19,162 | 20,759 | 23,557 | 113.5% |
| 初回割合 | 64.0% | 63.3% | 57.3% | 58.8% | 61.4% | |
| 18歳女性 | 22,550 | 22,438 | 16,668 | 18,058 | 19,253 | 106.6% |
| 初回 | 13,743 | 13,416 | 9,057 | 9,868 | 10,679 | 108.2% |
| 初回割合 | 60.9% | 59.8% | 54.3% | 54.6% | 55.5% | |

(グラフ2)男女別・採血種類別初回献血者数



職業別・採血種類別延べ献血者数(10～30代)

(表6)10代 職業別・採血種類別延べ献血者数(単位:人)

| 高校生 | 平成23年 2011 | 平成24年 2012 | 平成25年 2013 | 平成26年 2014 | 平成27年 2015 | 平成28年 2016 | 平成29年 2017 | 平成30年 2018 | 令和元年 2019 | 令和2年 2020 | 令和3年 2021 | 令和4年 2022 |
|--------|---------------|---------------|---------------|---------------|---------------|---------------|---------------|---------------|--------------|--------------|--------------|--------------|
| 200mL | 73,470 | 77,578 | 79,693 | 64,861 | 54,003 | 49,483 | 53,644 | 57,882 | 57,757 | 51,775 | 51,632 | 50,886 |
| 400mL | 45,611 | 51,078 | 51,542 | 53,449 | 53,641 | 54,152 | 56,258 | 57,704 | 56,926 | 47,954 | 46,244 | 45,245 |
| PPP | 2,987 | 3,524 | 3,098 | 2,298 | 2,444 | 3,153 | 2,740 | 3,198 | 4,104 | 3,810 | 3,005 | 2,887 |
| PC+PPP | 2,234 | 2,512 | 2,491 | 2,311 | 1,750 | 1,491 | 1,257 | 1,161 | 948 | 691 | 688 | 743 |
| 合計 | 124,302 | 134,692 | 136,824 | 122,919 | 111,838 | 108,279 | 113,899 | 119,945 | 119,735 | 104,230 | 101,569 | 99,761 |

| 大学生 | 平成23年 2011 | 平成24年 2012 | 平成25年 2013 | 平成26年 2014 | 平成27年 2015 | 平成28年 2016 | 平成29年 2017 | 平成30年 2018 | 令和元年 2019 | 令和2年 2020 | 令和3年 2021 | 令和4年 2022 |
|--------|---------------|---------------|---------------|---------------|---------------|---------------|---------------|---------------|--------------|--------------|--------------|--------------|
| 200mL | 12,203 | 12,605 | 14,214 | 10,363 | 7,586 | 6,623 | 7,393 | 9,046 | 8,887 | 4,786 | 6,771 | 8,135 |
| 400mL | 59,210 | 60,911 | 62,385 | 60,499 | 59,190 | 60,875 | 61,771 | 63,476 | 62,567 | 34,213 | 44,484 | 54,194 |
| PPP | 6,997 | 7,430 | 6,954 | 5,431 | 6,035 | 7,428 | 6,166 | 6,965 | 8,931 | 9,250 | 8,795 | 7,737 |
| PC+PPP | 6,415 | 6,346 | 6,340 | 5,724 | 4,700 | 3,734 | 3,252 | 2,908 | 3,281 | 2,496 | 2,506 | 2,478 |
| 合計 | 84,825 | 87,292 | 89,893 | 82,017 | 77,511 | 78,660 | 78,582 | 82,395 | 83,666 | 50,745 | 62,556 | 72,544 |

| その他学生 | 平成23年 2011 | 平成24年 2012 | 平成25年 2013 | 平成26年 2014 | 平成27年 2015 | 平成28年 2016 | 平成29年 2017 | 平成30年 2018 | 令和元年 2019 | 令和2年 2020 | 令和3年 2021 | 令和4年 2022 |
|--------|---------------|---------------|---------------|---------------|---------------|---------------|---------------|---------------|--------------|--------------|--------------|--------------|
| 200mL | 7,684 | 7,830 | 7,951 | 5,433 | 3,631 | 3,095 | 3,479 | 3,730 | 3,702 | 2,576 | 2,939 | 2,877 |
| 400mL | 29,036 | 29,709 | 30,372 | 28,980 | 28,048 | 27,062 | 26,753 | 25,463 | 23,960 | 16,260 | 17,839 | 18,408 |
| PPP | 3,233 | 3,277 | 3,224 | 2,379 | 2,506 | 2,902 | 2,587 | 2,957 | 3,189 | 2,778 | 2,437 | 2,320 |
| PC+PPP | 2,561 | 2,699 | 2,784 | 2,275 | 1,859 | 1,568 | 1,277 | 996 | 1,131 | 720 | 680 | 614 |
| 合計 | 42,514 | 43,515 | 44,331 | 39,067 | 36,044 | 34,627 | 34,096 | 33,146 | 31,982 | 22,334 | 23,895 | 24,219 |

| その他 | 平成23年 2011 | 平成24年 2012 | 平成25年 2013 | 平成26年 2014 | 平成27年 2015 | 平成28年 2016 | 平成29年 2017 | 平成30年 2018 | 令和元年 2019 | 令和2年 2020 | 令和3年 2021 | 令和4年 2022 |
|--------|---------------|---------------|---------------|---------------|---------------|---------------|---------------|---------------|--------------|--------------|--------------|--------------|
| 200mL | 4,750 | 4,673 | 4,403 | 3,366 | 2,420 | 2,181 | 2,240 | 2,494 | 2,390 | 2,232 | 1,674 | 1,787 |
| 400mL | 25,397 | 25,338 | 25,921 | 26,530 | 27,376 | 26,647 | 26,729 | 25,816 | 25,393 | 21,614 | 19,059 | 17,117 |
| PPP | 1,589 | 1,691 | 1,605 | 1,217 | 1,250 | 1,775 | 1,466 | 1,468 | 1,818 | 1,673 | 1,385 | 1,235 |
| PC+PPP | 1,644 | 1,722 | 1,843 | 1,697 | 1,368 | 1,224 | 946 | 857 | 814 | 639 | 446 | 439 |
| 合計 | 33,380 | 33,424 | 33,772 | 32,810 | 32,414 | 31,827 | 31,381 | 30,635 | 30,415 | 26,158 | 22,564 | 20,578 |

| 合計 | 平成23年 2011 | 平成24年 2012 | 平成25年 2013 | 平成26年 2014 | 平成27年 2015 | 平成28年 2016 | 平成29年 2017 | 平成30年 2018 | 令和元年 2019 | 令和2年 2020 | 令和3年 2021 | 令和4年 2022 |
|--------|---------------|---------------|---------------|---------------|---------------|---------------|---------------|---------------|--------------|--------------|--------------|--------------|
| 200mL | 98,107 | 102,686 | 106,261 | 84,023 | 67,640 | 61,382 | 66,756 | 73,152 | 72,736 | 61,369 | 63,016 | 63,685 |
| 400mL | 159,254 | 167,036 | 170,220 | 169,458 | 168,255 | 168,736 | 171,511 | 172,459 | 168,846 | 120,041 | 127,626 | 134,964 |
| PPP | 14,806 | 15,922 | 14,881 | 11,325 | 12,235 | 15,258 | 12,959 | 14,588 | 18,042 | 17,511 | 15,622 | 14,179 |
| PC+PPP | 12,854 | 13,279 | 13,458 | 12,007 | 9,677 | 8,017 | 6,732 | 5,922 | 6,174 | 4,546 | 4,320 | 4,274 |
| 合計 | 285,021 | 298,923 | 304,820 | 276,813 | 257,807 | 253,393 | 257,958 | 266,121 | 265,798 | 203,467 | 210,584 | 217,102 |

(表7)20代 職業別・採血種別延べ献血者数(単位:人)

| 公務員 | 平成23年 2011 | 平成24年 2012 | 平成25年 2013 | 平成26年 2014 | 平成27年 2015 | 平成28年 2016 | 平成29年 2017 | 平成30年 2018 | 令和元年 2019 | 令和2年 2020 | 令和3年 2021 | 令和4年 2022 |
|--------|---------------|---------------|---------------|---------------|---------------|---------------|---------------|---------------|--------------|--------------|--------------|--------------|
| 200mL | 6,323 | 6,457 | 6,460 | 4,583 | 3,023 | 2,268 | 1,951 | 1,843 | 2,015 | 2,174 | 2,250 | 2,271 |
| 400mL | 73,978 | 76,306 | 77,663 | 77,964 | 78,825 | 79,136 | 80,101 | 77,829 | 77,760 | 84,664 | 81,120 | 77,679 |
| PPP | 12,298 | 11,516 | 10,227 | 8,003 | 8,819 | 10,469 | 9,444 | 10,147 | 12,016 | 13,488 | 12,826 | 12,175 |
| PC+PPP | 14,335 | 14,020 | 13,654 | 12,356 | 10,021 | 8,751 | 7,495 | 6,267 | 5,926 | 5,181 | 5,126 | 5,111 |
| 合計 | 106,934 | 108,299 | 108,004 | 102,906 | 100,688 | 100,624 | 98,991 | 96,086 | 97,717 | 105,507 | 101,322 | 97,236 |

| 会社員 | 平成23年 2011 | 平成24年 2012 | 平成25年 2013 | 平成26年 2014 | 平成27年 2015 | 平成28年 2016 | 平成29年 2017 | 平成30年 2018 | 令和元年 2019 | 令和2年 2020 | 令和3年 2021 | 令和4年 2022 |
|--------|---------------|---------------|---------------|---------------|---------------|---------------|---------------|---------------|--------------|--------------|--------------|--------------|
| 200mL | 44,618 | 41,643 | 39,038 | 28,339 | 18,550 | 13,631 | 12,004 | 11,179 | 10,815 | 10,569 | 10,582 | 10,027 |
| 400mL | 318,902 | 312,905 | 300,872 | 296,385 | 292,842 | 285,824 | 276,394 | 267,217 | 265,022 | 255,211 | 254,975 | 249,740 |
| PPP | 71,709 | 69,116 | 59,851 | 46,858 | 49,938 | 58,066 | 51,223 | 55,029 | 64,375 | 72,327 | 66,454 | 60,913 |
| PC+PPP | 73,027 | 70,089 | 67,044 | 60,114 | 50,265 | 41,137 | 35,398 | 30,432 | 28,806 | 26,426 | 25,914 | 25,661 |
| 合計 | 508,256 | 493,753 | 466,805 | 431,696 | 411,595 | 398,658 | 375,019 | 363,857 | 369,018 | 364,533 | 357,925 | 346,341 |

| 高校生 | 平成23年 2011 | 平成24年 2012 | 平成25年 2013 | 平成26年 2014 | 平成27年 2015 | 平成28年 2016 | 平成29年 2017 | 平成30年 2018 | 令和元年 2019 | 令和2年 2020 | 令和3年 2021 | 令和4年 2022 |
|--------|---------------|---------------|---------------|---------------|---------------|---------------|---------------|---------------|--------------|--------------|--------------|--------------|
| 200mL | 190 | 246 | 169 | 151 | 102 | 78 | 100 | 91 | 98 | 73 | 90 | 110 |
| 400mL | 1,026 | 969 | 893 | 1,142 | 1,006 | 1,017 | 1,115 | 1,155 | 1,166 | 980 | 1,098 | 1,193 |
| PPP | 165 | 149 | 143 | 63 | 49 | 68 | 74 | 90 | 91 | 83 | 100 | 83 |
| PC+PPP | 130 | 94 | 93 | 56 | 53 | 46 | 21 | 28 | 33 | 19 | 17 | 21 |
| 合計 | 1,511 | 1,458 | 1,298 | 1,412 | 1,210 | 1,209 | 1,310 | 1,364 | 1,388 | 1,155 | 1,305 | 1,407 |

| 大学生 | 平成23年 2011 | 平成24年 2012 | 平成25年 2013 | 平成26年 2014 | 平成27年 2015 | 平成28年 2016 | 平成29年 2017 | 平成30年 2018 | 令和元年 2019 | 令和2年 2020 | 令和3年 2021 | 令和4年 2022 |
|--------|---------------|---------------|---------------|---------------|---------------|---------------|---------------|---------------|--------------|--------------|--------------|--------------|
| 200mL | 16,801 | 16,862 | 17,141 | 12,531 | 9,019 | 7,143 | 7,497 | 8,162 | 8,484 | 5,981 | 8,003 | 9,249 |
| 400mL | 114,195 | 116,323 | 115,658 | 110,079 | 105,144 | 102,997 | 103,822 | 103,629 | 105,435 | 83,335 | 98,509 | 107,569 |
| PPP | 28,542 | 27,719 | 24,409 | 18,282 | 18,960 | 22,009 | 19,166 | 20,558 | 25,686 | 29,443 | 29,733 | 26,391 |
| PC+PPP | 31,123 | 29,840 | 27,929 | 24,228 | 19,558 | 15,765 | 13,550 | 12,174 | 11,884 | 11,298 | 11,703 | 11,206 |
| 合計 | 190,661 | 190,744 | 185,137 | 165,120 | 152,681 | 147,914 | 144,035 | 144,523 | 151,489 | 130,057 | 147,948 | 154,415 |

| その他学生 | 平成23年 2011 | 平成24年 2012 | 平成25年 2013 | 平成26年 2014 | 平成27年 2015 | 平成28年 2016 | 平成29年 2017 | 平成30年 2018 | 令和元年 2019 | 令和2年 2020 | 令和3年 2021 | 令和4年 2022 |
|--------|---------------|---------------|---------------|---------------|---------------|---------------|---------------|---------------|--------------|--------------|--------------|--------------|
| 200mL | 5,738 | 5,853 | 5,757 | 4,019 | 2,739 | 2,042 | 2,093 | 2,179 | 2,140 | 1,775 | 1,777 | 1,877 |
| 400mL | 34,337 | 33,641 | 32,472 | 31,356 | 29,925 | 28,574 | 27,521 | 26,385 | 25,769 | 21,603 | 22,055 | 22,279 |
| PPP | 8,261 | 7,743 | 6,428 | 4,738 | 4,531 | 5,019 | 4,348 | 4,634 | 5,435 | 5,385 | 4,917 | 4,574 |
| PC+PPP | 8,030 | 7,392 | 6,791 | 5,761 | 4,237 | 3,227 | 2,621 | 2,353 | 2,091 | 1,798 | 1,716 | 1,632 |
| 合計 | 56,366 | 54,629 | 51,448 | 45,874 | 41,432 | 38,862 | 36,583 | 35,551 | 35,435 | 30,561 | 30,465 | 30,362 |

| 主婦 | 平成23年 2011 | 平成24年 2012 | 平成25年 2013 | 平成26年 2014 | 平成27年 2015 | 平成28年 2016 | 平成29年 2017 | 平成30年 2018 | 令和元年 2019 | 令和2年 2020 | 令和3年 2021 | 令和4年 2022 |
|--------|---------------|---------------|---------------|---------------|---------------|---------------|---------------|---------------|--------------|--------------|--------------|--------------|
| 200mL | 3,001 | 2,660 | 2,387 | 1,604 | 930 | 593 | 437 | 434 | 383 | 331 | 307 | 249 |
| 400mL | 6,216 | 5,684 | 5,068 | 4,683 | 4,423 | 3,874 | 3,495 | 3,251 | 3,056 | 2,937 | 2,796 | 2,505 |
| PPP | 2,410 | 2,298 | 1,985 | 1,485 | 1,360 | 1,489 | 1,086 | 960 | 1,050 | 854 | 702 | 688 |
| PC+PPP | 1,410 | 1,303 | 1,225 | 900 | 693 | 508 | 390 | 327 | 257 | 167 | 132 | 152 |
| 合計 | 13,037 | 11,945 | 10,665 | 8,672 | 7,406 | 6,464 | 5,408 | 4,972 | 4,746 | 4,289 | 3,937 | 3,594 |

| 自営業 | 平成23年 2011 | 平成24年 2012 | 平成25年 2013 | 平成26年 2014 | 平成27年 2015 | 平成28年 2016 | 平成29年 2017 | 平成30年 2018 | 令和元年 2019 | 令和2年 2020 | 令和3年 2021 | 令和4年 2022 |
|--------|---------------|---------------|---------------|---------------|---------------|---------------|---------------|---------------|--------------|--------------|--------------|--------------|
| 200mL | 377 | 377 | 372 | 246 | 178 | 93 | 84 | 94 | 106 | 137 | 119 | 136 |
| 400mL | 5,700 | 5,587 | 4,987 | 4,791 | 4,676 | 4,511 | 4,111 | 3,788 | 3,785 | 4,168 | 4,272 | 4,098 |
| PPP | 1,025 | 1,000 | 866 | 630 | 752 | 914 | 717 | 713 | 944 | 994 | 967 | 841 |
| PC+PPP | 1,499 | 1,436 | 1,274 | 1,095 | 939 | 705 | 552 | 492 | 505 | 474 | 443 | 444 |
| 合計 | 8,601 | 8,400 | 7,499 | 6,762 | 6,545 | 6,223 | 5,464 | 5,087 | 5,340 | 5,773 | 5,801 | 5,519 |

| その他 | 平成23年 2011 | 平成24年 2012 | 平成25年 2013 | 平成26年 2014 | 平成27年 2015 | 平成28年 2016 | 平成29年 2017 | 平成30年 2018 | 令和元年 2019 | 令和2年 2020 | 令和3年 2021 | 令和4年 2022 |
|--------|---------------|---------------|---------------|---------------|---------------|---------------|---------------|---------------|--------------|--------------|--------------|--------------|
| 200mL | 12,874 | 11,715 | 10,586 | 7,141 | 4,117 | 2,769 | 2,445 | 2,140 | 2,050 | 2,048 | 1,974 | 1,818 |
| 400mL | 68,541 | 64,129 | 59,461 | 56,656 | 54,196 | 49,705 | 46,278 | 42,338 | 40,253 | 40,244 | 39,234 | 37,809 |
| PPP | 24,868 | 22,562 | 19,255 | 14,432 | 14,746 | 16,142 | 13,361 | 13,332 | 14,580 | 15,115 | 13,439 | 11,974 |
| PC+PPP | 26,585 | 25,145 | 22,886 | 19,990 | 16,080 | 12,756 | 10,043 | 8,323 | 7,285 | 5,910 | 5,744 | 5,420 |
| 合計 | 132,868 | 123,551 | 112,188 | 98,219 | 89,139 | 81,372 | 72,127 | 66,133 | 64,168 | 63,317 | 60,391 | 57,021 |

| 合計 | 平成23年 2011 | 平成24年 2012 | 平成25年 2013 | 平成26年 2014 | 平成27年 2015 | 平成28年 2016 | 平成29年 2017 | 平成30年 2018 | 令和元年 2019 | 令和2年 2020 | 令和3年 2021 | 令和4年 2022 |
|--------|---------------|---------------|---------------|---------------|---------------|---------------|---------------|---------------|--------------|--------------|--------------|--------------|
| 200mL | 89,922 | 85,813 | 81,910 | 58,614 | 38,658 | 28,617 | 26,611 | 26,122 | 26,091 | 23,088 | 25,102 | 25,737 |
| 400mL | 622,895 | 615,544 | 597,074 | 583,056 | 571,037 | 555,638 | 542,837 | 525,592 | 522,246 | 493,142 | 504,059 | 502,872 |
| PPP | 149,278 | 142,103 | 123,164 | 94,491 | 99,155 | 114,176 | 99,419 | 105,463 | 124,177 | 137,689 | 129,138 | 117,639 |
| PC+PPP | 156,139 | 149,319 | 140,896 | 124,500 | 101,846 | 82,895 | 70,070 | 60,396 | 56,787 | 51,273 | 50,795 | 49,647 |
| 合計 | 1,018,234 | 992,779 | 943,044 | 860,661 | 810,696 | 781,326 | 738,937 | 717,573 | 729,301 | 705,192 | 709,094 | 695,895 |

(表8)30代 職業別・採血種別延べ献血者数(単位:人)

| 公務員 | 平成23年 2011 | 平成24年 2012 | 平成25年 2013 | 平成26年 2014 | 平成27年 2015 | 平成28年 2016 | 平成29年 2017 | 平成30年 2018 | 令和元年 2019 | 令和2年 2020 | 令和3年 2021 | 令和4年 2022 |
|--------|---------------|---------------|---------------|---------------|---------------|---------------|---------------|---------------|--------------|--------------|--------------|--------------|
| 200mL | 7,170 | 6,418 | 5,600 | 3,671 | 2,088 | 1,321 | 1,082 | 854 | 921 | 1,065 | 1,004 | 970 |
| 400mL | 119,727 | 115,366 | 108,966 | 103,795 | 99,752 | 96,626 | 96,902 | 96,520 | 98,656 | 106,098 | 103,556 | 99,060 |
| PPP | 18,564 | 17,020 | 14,668 | 11,220 | 11,996 | 14,230 | 12,916 | 14,484 | 18,239 | 20,683 | 19,385 | 17,844 |
| PC+PPP | 30,158 | 28,830 | 26,546 | 24,486 | 20,240 | 17,243 | 15,923 | 14,239 | 13,410 | 12,149 | 11,890 | 11,306 |
| 合計 | 175,619 | 167,634 | 155,780 | 143,172 | 134,076 | 129,420 | 126,823 | 126,097 | 131,226 | 139,995 | 135,835 | 129,180 |

| 会社員 | 平成23年 2011 | 平成24年 2012 | 平成25年 2013 | 平成26年 2014 | 平成27年 2015 | 平成28年 2016 | 平成29年 2017 | 平成30年 2018 | 令和元年 2019 | 令和2年 2020 | 令和3年 2021 | 令和4年 2022 |
|--------|---------------|---------------|---------------|---------------|---------------|---------------|---------------|---------------|--------------|--------------|--------------|--------------|
| 200mL | 44,835 | 40,705 | 36,297 | 25,297 | 15,910 | 10,927 | 8,785 | 7,112 | 6,699 | 5,758 | 5,426 | 5,036 |
| 400mL | 539,821 | 510,620 | 475,327 | 455,685 | 433,393 | 413,119 | 397,503 | 380,819 | 373,012 | 359,708 | 352,191 | 345,727 |
| PPP | 102,656 | 97,188 | 84,906 | 67,148 | 72,196 | 84,908 | 76,528 | 83,322 | 98,821 | 114,696 | 105,291 | 94,109 |
| PC+PPP | 153,759 | 146,034 | 135,722 | 123,640 | 103,650 | 88,716 | 78,437 | 67,938 | 64,598 | 60,374 | 58,220 | 55,094 |
| 合計 | 841,071 | 794,547 | 732,252 | 671,770 | 625,149 | 597,670 | 561,253 | 539,191 | 543,130 | 540,536 | 521,128 | 499,966 |

| 高校生 | 平成23年 2011 | 平成24年 2012 | 平成25年 2013 | 平成26年 2014 | 平成27年 2015 | 平成28年 2016 | 平成29年 2017 | 平成30年 2018 | 令和元年 2019 | 令和2年 2020 | 令和3年 2021 | 令和4年 2022 |
|--------|---------------|---------------|---------------|---------------|---------------|---------------|---------------|---------------|--------------|--------------|--------------|--------------|
| 200mL | 4 | 6 | 4 | 6 | 6 | 7 | 3 | 4 | 6 | 2 | 3 | 1 |
| 400mL | 45 | 40 | 43 | 115 | 115 | 82 | 104 | 113 | 99 | 105 | 85 | 80 |
| PPP | 4 | 3 | 2 | 2 | 2 | 1 | 1 | 7 | 8 | 1 | 2 | 3 |
| PC+PPP | 1 | 1 | 2 | 2 | 5 | 2 | 3 | 2 | 1 | 2 | 8 | 3 |
| 合計 | 54 | 50 | 51 | 125 | 128 | 92 | 111 | 126 | 114 | 110 | 98 | 87 |

| 大学生 | 平成23年 2011 | 平成24年 2012 | 平成25年 2013 | 平成26年 2014 | 平成27年 2015 | 平成28年 2016 | 平成29年 2017 | 平成30年 2018 | 令和元年 2019 | 令和2年 2020 | 令和3年 2021 | 令和4年 2022 |
|--------|---------------|---------------|---------------|---------------|---------------|---------------|---------------|---------------|--------------|--------------|--------------|--------------|
| 200mL | 66 | 61 | 77 | 51 | 22 | 18 | 23 | 22 | 24 | 17 | 23 | 18 |
| 400mL | 752 | 819 | 837 | 842 | 887 | 904 | 920 | 860 | 892 | 779 | 806 | 824 |
| PPP | 314 | 296 | 279 | 243 | 235 | 261 | 199 | 227 | 249 | 281 | 337 | 302 |
| PC+PPP | 396 | 382 | 418 | 398 | 352 | 282 | 255 | 208 | 207 | 194 | 161 | 123 |
| 合計 | 1,528 | 1,558 | 1,611 | 1,534 | 1,496 | 1,465 | 1,397 | 1,317 | 1,372 | 1,271 | 1,327 | 1,267 |

| その他学生 | 平成23年 2011 | 平成24年 2012 | 平成25年 2013 | 平成26年 2014 | 平成27年 2015 | 平成28年 2016 | 平成29年 2017 | 平成30年 2018 | 令和元年 2019 | 令和2年 2020 | 令和3年 2021 | 令和4年 2022 |
|--------|---------------|---------------|---------------|---------------|---------------|---------------|---------------|---------------|--------------|--------------|--------------|--------------|
| 200mL | 565 | 495 | 474 | 356 | 241 | 166 | 169 | 144 | 116 | 95 | 86 | 89 |
| 400mL | 3,768 | 3,494 | 3,164 | 3,020 | 2,762 | 2,658 | 2,514 | 2,331 | 2,168 | 1,735 | 1,607 | 1,540 |
| PPP | 1,001 | 1,068 | 931 | 584 | 527 | 599 | 505 | 506 | 563 | 458 | 384 | 340 |
| PC+PPP | 1,319 | 1,174 | 1,001 | 825 | 620 | 515 | 338 | 360 | 352 | 202 | 164 | 184 |
| 合計 | 6,653 | 6,231 | 5,570 | 4,785 | 4,150 | 3,938 | 3,526 | 3,341 | 3,199 | 2,490 | 2,241 | 2,153 |

| 主婦 | 平成23年 2011 | 平成24年 2012 | 平成25年 2013 | 平成26年 2014 | 平成27年 2015 | 平成28年 2016 | 平成29年 2017 | 平成30年 2018 | 令和元年 2019 | 令和2年 2020 | 令和3年 2021 | 令和4年 2022 |
|--------|---------------|---------------|---------------|---------------|---------------|---------------|---------------|---------------|--------------|--------------|--------------|--------------|
| 200mL | 13,882 | 12,157 | 10,452 | 6,808 | 3,785 | 2,277 | 1,713 | 1,287 | 1,183 | 1,159 | 995 | 761 |
| 400mL | 37,723 | 33,235 | 29,339 | 26,282 | 23,468 | 21,017 | 19,548 | 17,778 | 16,923 | 17,463 | 16,506 | 14,866 |
| PPP | 15,040 | 13,820 | 11,460 | 8,405 | 7,806 | 8,696 | 7,288 | 7,529 | 8,248 | 8,406 | 7,013 | 6,087 |
| PC+PPP | 10,400 | 9,465 | 8,357 | 7,269 | 5,756 | 4,510 | 3,677 | 2,900 | 2,538 | 1,930 | 1,894 | 1,816 |
| 合計 | 77,045 | 68,677 | 59,608 | 48,764 | 40,815 | 36,500 | 32,226 | 29,494 | 28,892 | 28,958 | 26,408 | 23,530 |

| 自営業 | 平成23年 2011 | 平成24年 2012 | 平成25年 2013 | 平成26年 2014 | 平成27年 2015 | 平成28年 2016 | 平成29年 2017 | 平成30年 2018 | 令和元年 2019 | 令和2年 2020 | 令和3年 2021 | 令和4年 2022 |
|--------|---------------|---------------|---------------|---------------|---------------|---------------|---------------|---------------|--------------|--------------|--------------|--------------|
| 200mL | 1,008 | 998 | 933 | 561 | 310 | 209 | 190 | 155 | 132 | 175 | 171 | 133 |
| 400mL | 25,441 | 23,232 | 20,749 | 19,293 | 17,821 | 16,388 | 15,117 | 14,045 | 13,486 | 14,810 | 13,854 | 12,980 |
| PPP | 3,856 | 3,448 | 2,859 | 2,118 | 2,285 | 2,794 | 2,387 | 2,686 | 3,202 | 3,977 | 3,532 | 3,134 |
| PC+PPP | 7,173 | 6,623 | 6,003 | 5,224 | 4,127 | 3,487 | 2,960 | 2,640 | 2,444 | 2,146 | 2,163 | 2,044 |
| 合計 | 37,478 | 34,301 | 30,544 | 27,196 | 24,543 | 22,878 | 20,654 | 19,526 | 19,264 | 21,108 | 19,720 | 18,291 |

| その他 | 平成23年 2011 | 平成24年 2012 | 平成25年 2013 | 平成26年 2014 | 平成27年 2015 | 平成28年 2016 | 平成29年 2017 | 平成30年 2018 | 令和元年 2019 | 令和2年 2020 | 令和3年 2021 | 令和4年 2022 |
|--------|---------------|---------------|---------------|---------------|---------------|---------------|---------------|---------------|--------------|--------------|--------------|--------------|
| 200mL | 13,143 | 11,455 | 10,115 | 6,601 | 3,727 | 2,341 | 1,737 | 1,336 | 1,200 | 1,206 | 1,060 | 875 |
| 400mL | 75,437 | 69,859 | 64,377 | 62,112 | 59,182 | 55,460 | 53,373 | 49,999 | 49,162 | 50,302 | 47,520 | 45,513 |
| PPP | 30,650 | 28,620 | 24,999 | 19,102 | 19,809 | 23,205 | 20,602 | 21,992 | 26,036 | 28,028 | 24,530 | 20,601 |
| PC+PPP | 39,614 | 36,996 | 34,544 | 31,938 | 27,067 | 23,077 | 20,167 | 17,703 | 16,115 | 13,839 | 12,723 | 11,568 |
| 合計 | 158,844 | 146,930 | 134,035 | 119,753 | 109,785 | 104,083 | 95,879 | 91,030 | 92,513 | 93,375 | 85,833 | 78,557 |

| 合計 | 平成23年 2011 | 平成24年 2012 | 平成25年 2013 | 平成26年 2014 | 平成27年 2015 | 平成28年 2016 | 平成29年 2017 | 平成30年 2018 | 令和元年 2019 | 令和2年 2020 | 令和3年 2021 | 令和4年 2022 |
|--------|---------------|---------------|---------------|---------------|---------------|---------------|---------------|---------------|--------------|--------------|--------------|--------------|
| 200mL | 80,673 | 72,295 | 63,952 | 43,351 | 26,089 | 17,266 | 13,702 | 10,914 | 10,281 | 9,477 | 8,768 | 7,883 |
| 400mL | 802,714 | 756,665 | 702,802 | 671,144 | 637,380 | 606,254 | 585,981 | 562,465 | 554,398 | 551,000 | 536,125 | 520,590 |
| PPP | 172,085 | 161,463 | 140,104 | 108,822 | 114,856 | 134,694 | 120,426 | 130,753 | 155,366 | 176,530 | 160,474 | 142,420 |
| PC+PPP | 242,820 | 229,505 | 212,593 | 193,782 | 161,817 | 137,832 | 121,760 | 105,990 | 99,665 | 90,836 | 87,223 | 82,138 |
| 合計 | 1,298,292 | 1,219,928 | 1,119,451 | 1,017,099 | 940,142 | 896,046 | 841,869 | 810,122 | 819,710 | 827,843 | 792,590 | 753,031 |